

# GALVA C

## GALVANISATION A FROID FINITION CHROME BRILLANT A SÉCHAGE RAPIDE UTILISATION TÊTE EN HAUT



### PRINCIPAUX ÉLÉMENTS DE COMPOSITION

.Préparation conditionnée en boîtier aérosol à base d'agent anticorrosion protecteur.

### CARACTÉRISTIQUES PHYSIQUES

P R O D U I T   A C T I F	
. ETAT PHYSIQUE	Liquide visqueux
. MASSE VOLUMIQUE	970 g/l +/- 20 g/l.
. REACTION CHIMIQUE	Neutre.
. POINT D' ECLAIR	Inférieur à 21 °c afnor coupe fermée.
. ODEUR	Caractéristique de solvant
. COULEUR	Teinte <b>CHROME</b>
G A Z   P R O P U L S E U R	
. Propulseur hydrocarboné co-solvant de la peinture	

### PROPRIÉTÉS PRINCIPALES

- . Non miscible à l'eau.
- . Laque brillante à séchage rapide, hors poussière 20 minutes, sec en 60 minutes.
- . Peinture de protection **anticorrosion** du type mono composant utilisable sur acier, métaux ferreux, aciers galvanisés.
- . Grand pouvoir couvrant.
- . Séchage rapide.
- . Bonne tenue en application Extérieur-Intérieur.
- . Très bonne adhérence sur surfaces oxydées, rouillées, galvanisées ou chromées, tôles, charpentes, grilles, paniers, chariots, caddies.
- . Apporte un effet de **passivation** de la surface métallique et un film de protection cathodique.
- . Permet, après séchage complet, d'obtenir une excellente **durabilité** et **flexibilité**, une bonne résistance aux agressions ambiantes, solutions acides ou alcalines diluées, huiles, graisses, à la chaleur jusqu'à + 150°C.
- . Protection anticorrosion exceptionnelle des métaux, utilisable sur fer, acier, tôle galvanisée, surfaces chromées, inoxydables, etc.
- . Produit riche en métal lamellaire, forte densité, donne aux surfaces brillance et aspect du neuf.

## MODES ET DOSES D'EMPLOI



Veiller à une préparation de surface correcte : dépeussier, brosser pour retirer les parties non adhérentes, dégraisser si nécessaire.

Appliquer sur support propre et sec.

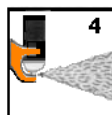
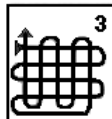
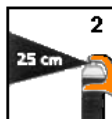
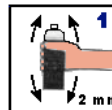
Bien agiter l'aérosol avant utilisation jusqu'au décolllement de la bille.

Utilisation tête en haut uniquement.

Effectuer une pulvérisation d'une couche fine d'accrochage à 20/25 cm de la surface en maintenant une pression constante, attendre quelques minutes puis terminer par 2 couches croisées.

Attendre 10 à 20 minutes selon température ambiante avant de toucher le support peint.

Après utilisation purger l'aérosol tête en bas, ceci afin d'éviter l'obstruction de la valve et du bouton poussoir.



## RECOMMANDATIONS



**DANGER**

**H222** Aérosol extrêmement inflammable.  
**H229** Récipient sous pression: peut éclater sous l'effet de la chaleur.  
**H319** Provoque une sévère irritation des yeux.  
**H336** Peut provoquer somnolence ou vertiges.  
**EUH066** L'exposition répétée peut provoquer dessèchement ou gerçures de la peau.

P210 Tenir à l'écart de la chaleur, des surfaces chaudes, des étincelles, des flammes nues et de toute autre source d'inflammation. Ne pas fumer. P211 Ne pas vaporiser sur une flamme nue ou sur toute autre source d'ignition. P251 Ne pas perforer, ni brûler, même après usage. P305 + P351 + P338 EN CAS DE CONTACT AVEC LES YEUX: rincer avec précaution à l'eau pendant plusieurs minutes. Enlever les lentilles de contact si la victime en porte et si elles peuvent être facilement enlevées. Continuer à rincer. P410 + P412 Protéger du rayonnement solaire. Ne pas exposer à une température supérieure à 50 °C/ 122 °F.

Conserver et utiliser à l'écart de toute flamme ou source de chaleur, d'ignition et d'étincelles, appareil électrique en fonctionnement. Ne pas fumer. Conserver hors de la portée des enfants. Ne pas utiliser dans une atmosphère confinée. Procéder par de brèves pressions sans pulvérisation prolongée. Bien ventiler après usage. Ne pas utiliser pour un usage autre que celui pour lequel le produit est destiné.

Conserver hors de la portée des enfants.

En cas de contact avec les yeux laver immédiatement et abondamment à l'eau et consulter un spécialiste.

Afin d'obtenir une pulvérisation correcte il est souhaitable que la température du boîtier se situe à + 10°C.

En période hivernale, placer l'aérosol dans une ambiance tempérée afin d'éviter en dessous de 5 °C des difficultés d'application.

En cas d'application dans une atmosphère confinée porter un masque approprié ou assurer une ventilation suffisante.

**Toujours effectuer au préalable, un essai avec la surface à traiter pour déterminer compatibilité.**

### Extrait conditions de vente :

Les conditions et durées de stockage peuvent modifier dans le temps les caractéristiques initiales des produits conditionnés, ainsi la Date Limite d'Utilisation **Optimale** Conseillée (D.L.U.O.C.) est de un an. En conséquence, l'échange ou le remplacement de tout produit au-delà de cette DLUOC de un an ne pourra être effectué, le numéro de lot ou bon de livraison permettant la traçabilité. NOTA : Les indications mentionnées sur cette fiche sont communiquées à titre d'information. En raison des nombreux facteurs pouvant affecter les résultats, tous les produits sont vendus avec la réserve que les utilisateurs professionnels feront leurs propres essais pour déterminer la convenance de ces produits pour leur usage particulier. Limite de garantie n'excédant pas le remplacement d'un produit reconnu défectueux. Fiche de sécurité sur simple demande selon décret 87200 du 27.03.1987 mis en vigueur au 01.01.1988.

